

# はま Y O U

Vol.  
**59**  
2025.秋号



「白浜の晩夏」撮影者：理学療法士 朝間 知樹

## 整形外科外来

診療日/月曜日～金曜日 午前  
木曜日 午後  
受付時間/午前8時半～11時半/  
午後1時半～4時半  
診療時間/午前9時～12時/  
午後2時～5時

担当：  
こいけ たつや  
**小池 達也** 部長  
やまだ しゅうじ  
**山田 修司** 医師  
いわざりけんたろう  
**岩切健太郎** 医師  
ふくしま けんぞう  
**福嶋 賢三** 医師  
ふるかわ りょう  
**古川 諒** 医師  
おかの ただし  
**岡野 匡志** 医師  
やまだ ゆうたろう  
**山田祐太郎** 医師

## 外科／消化器外科外来

診療日/月・火・木・金  
水曜日 15時～(予約制)  
受付時間/午前8時半～11時半  
診療時間/午前9時～12時

担当：  
やまもと たいが  
**山本 大雅** 医長  
しまうち ゆうき  
**島内 裕輝** 医師

## CONTENTS

- 理念・基本方針  
リフト付きバスの贈呈について…………… 2
- 理事長就任のご挨拶 …………… 3
- 院長就任のご挨拶 …………… 4
- 白浜はまゆう病院のこれからの取り組み  
乳腺外科 粉川庸三医師の診療について  
…………… 5～6
- 新採用医師のご紹介 …………… 7
- 2024年度 介護支援専門員の  
皆様との勉強会 …………… 8
- レスパイト入院のご案内 …………… 9
- 2024年度 院内研究発表大会/  
永年勤続表彰 …………… 10
- 一週間のバランス献立 …………… 11

●白浜はまゆう病院 外来診療担当表

白浜はまゆう病院は、夜間・休日を問わず  
「365日・24時間の救急医療」に対応しています。



公益財団法人日本医療機能評価機構 認定施設複合病院(一般病棟1・  
リハビリテーション病院・慢性期病院)機能種別版機能評価項目3rdG:Ver.2.0



# 理念

私たちは、地域に根ざした医療機関として、誠実さと思いやりをもって、質の高いサービスを提供し、健康・福祉のレベルの高い地域づくりに努めます。

# 基本方針

## 1. 利用者の権利の尊重

私たちは、健康増進から看取りまで、利用者の皆様の気持ちや権利を大切にした医療とケアを提供します。

## 2. 地域に開かれた存在

私たちは、24時間いつでも、誰でも、困った時は気軽に受診・相談していただける、地域に開かれた医療機関・サービス提供機関を目指します。

## 3. 協力と連携

私たちは、院内各職種が手を携え、地域の他機関とも協力連携し、健康増進・診断と治療・リハビリテーション・看取りまでの一貫した包括的な地域医療と福祉を提供します。

## 4. 利用者とのパートナーシップ

私たちは、患者・利用者の皆様と手を携え、安全で質の高い医療・ケアを提供します。

## 5. 事故・災害への対応

私たちは、大規模な自然災害や事故に対応できるように、普段から備えを強め、いざと言うときに頼りになる病院を目指します。

## 6. 質の維持と改善

私たちは、常に研修を行い、時代の水準を維持するとともに、お互いに注意し合い、サービスの質の向上に努めます。

## 7. 観光地の病院としての対応

私たちは、観光客の人々が安心して訪れられるよう、不慮の事故や病気に対しての診療体制を整備します。

いつでも、  
だれでも、  
みんが、  
あんしん。



## リフト付きバス2WDが贈呈されました

2025年3月17日、公益社団法人24時間テレビチャリティー委員会よりリフト付きバス2WDが贈呈されました。この福祉車両は全国の皆様から寄せられた善意ある寄付金をもとに贈呈されたものです。

当財団の通所リハビリテーションセンターにおいて有効かつ適切に活用させていただきます。



# 理事長就任のご挨拶

まずはこの間、病院運営を巡ってご心配をおかけしたことをお詫び申し上げるとともに、多くの励ましのお声を頂いたことに改めてお礼を申し上げます。

病院設立の原点は、医療と福祉という必要不可欠で公的なサービスを効率よく提供するという一点にありました。そこには一切の揺らぎ無く今までも、これからもその使命を果たしていきます。

利用者の方々・地域の方々に始まり職員の声を含めしっかりと聞き、共に考えていくことが最も大切であることを改めて銘記し今後も営みを継続します。人口減少・高齢化の中、過疎地も含めて必要な医療提供を続け、観光地の医療、災害から生き残り復興する拠点としての病院運営を続けていきます。

医療機関の経営が厳しい中、当院も荒波を被りましたが、今年に入り改善の兆しを見ている中、一旦、腰を折られました。状況は安定し、新院長共々再生の歩みを進めています。幸い、スタッフの献身的な努力により従前の診療内容をほぼ欠けることなく今後も提供して参ります。

医療圏である田辺保健所管内において医療需要の大きい65歳以上の人口は今後20年大きく変わりません。運営を継続しつつ未来を見据え改革を継続してまいります。

どうぞ、利用者の皆様、地域住民の皆様 安心して頂くと共に、ご意見ご要望をお寄せ下さい。それこそが運営の要であり、方向性の礎となり、我々を勇気づける源です。

これからもどうぞ従前同様宜しくお願い申し上げます。

公益財団法人 白浜医療福祉財団

理事長 松尾 晃次

# 院長就任のご挨拶

2025年7月1日、新たに病院長に就任いたしました。  
地元白浜町で生まれ育った人間として、自分の専門分野である医療を通じて、地域に恩返しすることを決意し、2014年から白浜はまゆう病院に戻り、勤務させていただいております。



白浜はまゆう病院  
院長 木村 泰典

2025年は団塊の世代が後期高齢者に突入する節目の年です。2040年に向けて今後一層増えるのは、医療と介護の両方のニーズを持つ後期高齢者や認知症の方です。可能な限り住み慣れた地域で、自分らしい暮らしを人生の最後まで続けることが出来るよう、住まい・医療・介護・予防・生活支援が一体的に提供されるシステムの構築が重要です。時代はすでに、量的拡張時代には有効であった「競争」から、「協調」の時代に入っています。

現代の日本社会は「低成長・少子化・高齢化・人口減少・慢性期医療需要の増加・急性期医療需要の減少」という課題に直面しております。「ご当地」の医療と福祉・介護ニーズと地域の課題を熟考して、それに応えるために、地域の医療機関や介護施設と協調し、地域医療を持続可能なものにしなが、自分たちの病院の雇用も守り、働く人たちへの病院の魅力をさらに高めていく、それが私に与えられた課題かなと思います。

未熟な身ではございますが、精一杯つとめてまいります。地域の皆様方には、今後も変わらぬご指導、ご支援をいただけますよう、どうかよろしくお願い申し上げます。

## プロフィール

2000年 京都府立医科大学医学部卒業、医学博士

2006年 大阪大学大学院医学研究科 特別研究生

2011年 京都府立医科大学泌尿器先端医療講座 助教

2013年 米国Johns Hopkins大学 泌尿器科 ポスドクリサーチフェロー

2014年 白浜はまゆう病院 泌尿器科

# 白浜はまゆう病院のこれからの取り組み

現在、全国の地方病院と同様に当院も厳しい経営状況が続いています。経営難の原因は様々です。ここ30年なかったインフレによる物価・賃金の上昇、コロナ禍後の患者受療の変化、医療・福祉の仕事は体力的に負担が非常に多く、責任も重い、その割に給料が上がらず働き手が少ない。人手が少ないから忙しくなり、忙しいからまた求人が難しくなるという悪循環、また職員確保が困難なため人材紹介会社をお願いすると、高い手数料を払う必要があり、病院経営が悪化、医療法や診療報酬で定められた厳しい人員配置基準もクリアしなければならない、病院の人手不足を解消する方法の一つにDX（デジタルトランスフォーメーション）がありますが、DXを導入して効率化を図るにも原資が必要、など問題が山積みとなっております。現在の診療報酬だけでは厳しいとすると、例えば患者さんにある程度ご負担をいただいたり、DX化に関しては国が投資をするなど、行政の力を借りなければ、病院単独では解決できないことも多数あります。

2025年、団塊の世代が75歳に突入しています。ということは10年後は85歳で、より医療・介護を必要とする人たちが増えるということです。この西牟婁地域の人々が適切に医療・介護を受けながら生活し、必要に応じて入院、そして、そこから元と同じとまではいかないにしても、何とか再び生活の場に戻れるようにするという体制を構築しておかなければなりません。老化までは病院で治すことはできませんが、残された時間、その人の持つ生命力・生活力が最大限発揮できる環境を整え、暮らしを最後まで支援する必須の社会インフラとして病院は存在する必要があります。「治す医療」は地域で高度な医療を支える柱となる病院にお任せしますが、「ある程度治し支える医療」は白浜はまゆう病院が担えるようにしておきたいのです。将来的には県の地域医療構想に基づき医療提供体制の総合的な改革へと進んでいくかと思われませんが、ある程度の手術を1か所に集約したときに、その施設で全部の救急に対応するのは当然に無理なので、ある程度の救急をしっかり受ける機能が必要です。白浜はまゆう病院はそこを目指しています。地域全体で機能を分担して1つの病院として考えるイメージです。

経営改善に向けては

1. 効率化

- ・ICTの導入で看護業務の効率化
- ・業務体制の見直しで無駄を減らす

2. 収益改善

- ・適切な病床利用を促進
- ・人間ドックや健診の充実など  
新しい収入源の確保

3. 人材確保・定着

- ・大学・近隣病院との連携を強化し医師派遣を確保
- ・働きやすい環境を整えて人材不足に対応

4. 地域との連携

- ・在宅医療や介護施設との協力を進め、病院だけでなく地域全体で支える仕組みを構築

以上を柱に取り組んでまいります。

当院は地域で住む皆さんが安心して暮らせる、皆さんを支える病院であり続けます。

地域と病院が一緒になって健康を守る、その輪を広げていきたいと思っています。

地域の皆様方には、今後も変わらぬご指導、ご支援をいただけますよう、どうかよろしくお願い申し上げます。

白浜はまゆう病院 院長 木村 泰典

## 乳腺外科 粉川庸三医師の診療について

粉川医師による乳腺外科診療は 9 月以降も継続して行っております。外来診療だけでなく、入院・手術・化学療法も行います。外来診療は次のとおりです。

- 月曜日・火曜日 初診・再診（受付 8:30～11:30）
- 木曜日 再診（対象患者様を限定した予約診療のみ）

月曜と火曜は、初診の患者様、予約の有無にかかわらず再診の患者様の診察を行います。

木曜は、化学療法等、対象患者様を限定した予約診療のみとさせていただきます。

他院あての紹介状をお渡しした患者様ならびに患者様を紹介させていただいた医療機関様には大変ご迷惑をおかけし、誠に申し訳ございませんでした。

当院での診療を継続ご希望の患者様は、下記までご連絡いただけますようお願い申し上げます。

問い合わせ・ご相談 白浜はまゆう病院 地域ケア室 43-6208

# 新採用医師のご紹介

- ①プロフィール(大学名など)
- ②学生時代の部活やサークル活動
- ③趣味・特技
- ④医療における専門分野
- ⑤専門分野を活かして、当院を利用される患者様にアピールしたいこと



やまだ しゅうじ  
**山田 修司** 医師  
整形外科

- ①山梨大学医学部卒
- ②サッカー・水泳
- ③サッカー・スノボ
- ④関節リウマチ、手外科
- ⑤ばね指や手のしびれ、その他の症状でお困りの方は当科を受診してください。



おかもと えりか  
**岡本 恵里花** 医師  
内科

- ①自治医科大学医学部卒
- ②ダンス部
- ③今はダンスを見るのが好きです。
- ④内科、麻酔科
- ⑤気軽に相談していただける雰囲気をつくれるように頑張りたいと思います。よろしくお願いします。



いわさき よしゆき  
**岩崎 由将** 医師  
リハビリテーション科

- ①和歌山県立医科大学医学部卒
- ②剣道部
- ③白浜の食事めぐりと新しくできたよってって市場に寄るのが趣味です。
- ④リハビリテーション全般
- ⑤骨折、脳卒中、その他病気など、その人に見合った適切なリハビリテーションを受けられるよう努めてまいります。



えとう たかし  
**江藤 孝史** 部長  
麻酔科

- ①宮崎医科大学(現宮崎大学)医学部卒(2003年)
- ②マラソン
- ③読書
- ④麻酔科学、公衆衛生学
- ⑤質の高い周術期管理の提供を通じて白浜町の皆様の地域医療発展に貢献することを最もアピールしたいと思っています。



やまもと たいが  
**山本 大雅** 医長  
消化器外科

- ①兵庫県姫路市出身、滋賀医科大学卒です。白浜はまゆう病院の前は京都にいました。
- ②水泳を中心に、スノーボード、アカペラ、軽音楽、ダンスとオールシーズンで忙しくしていました。
- ③最近できていないですが、スノーボード、ダイビングでしょうか。アーティストのライブに行ったりもしていました。
- ④消化器を専門とした外科一般です。
- ⑤手術も選択肢の一つと考え、幅広く患者様・ご家族の希望に添えるような医療を提供したいと思っています。



こしば ひさと  
**小柴 寿人** 部長  
婦人科

- ①京都府立医科大学医学部卒
- ②ハンドボール部に入って西日本医科学生体育大会で優勝することを夢みて日々練習に励んでいましたが、残念ながらその夢は叶いませんでした。
- ③幼い頃から白い犬が好きで紀州犬を連れて山や川へよく行っていました。
- ④婦人科
- ⑤婦人科検診を主にしていますが、異常が引っかかった方の精査や経過観察、月経痛や更年期障害の薬物療法などもしています。妊婦検診は32週頃まで当院ですてから分娩を取り扱ってられる医療機関に紹介することが多いです。

# 2024年度 介護支援専門員の皆様との勉強会

白浜はまゆう病院では、公益活動の一環として年1回介護支援専門員及び介護施設職員の皆様との勉強会を開催しています。今年度は3月12日に「病院の上手な使い方」をテーマに開催し、16名の皆様に参加を頂きました。

地域ケア室 南紀子社会福祉士より、レスパイト入院の基本的なルール、申し込みの手順について説明があり、在宅介護支援センターケアマネ及び病棟担当社会福祉士より実際レスパイト入院を利用されたケースについて紹介がありました。木村育社会福祉士より、病院利用について事前にアンケート実施した事について、①時間外受診について②救急搬送時の連絡について③受診後及び入院後の患者の状態確認についてQ&A型式で説明がありました。



その後グループディスカッションにおいて、医療ニーズが高い方や、ショートステイの受け入れが難しい場合等、レスパイト入院で預かって貰える事が出来れば助かるとの意見もありました。勉強会後のアンケートでは、レスパイト入院について勉強になった、よく理解できた、大変参考になった等の感想が多く寄せられました。



高齢化に伴い医療受容が高まり慢性疾患や認知症等により医療、介護の複合ニーズを持つ高齢者が増加し、医療と介護の連携への取り組みが更に必要になってきています。在宅療養を行う中で、介護する人や家族が心身共に疲れてしまう事があります。レスパイト入院を利用する事で一時的な休息によりリフレッシュする事が出来、安心して過ごす事が出来るよう地域ケア室では相談に対応しています。

## レスパイト入院のご案内

当院では在宅で介護されている方の支援をするレスパイト入院の受付をしています。

### レスパイト入院とは？

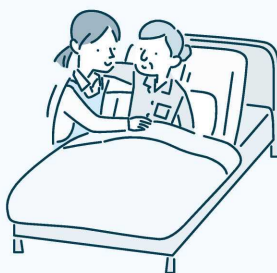
レスパイトとは『一時休止』『休息』『息抜き』という意味です。

レスパイト入院は、在宅で介護・医療を受けている方のご家族の介護疲れ予防や休息、休養を目的とした入院です。

このような時にご利用ください。



ご家族の急な入院



ご家族の介護疲れ



家族旅行や出張



冠婚葬祭

### レスパイト入院時の取り決め事項

- 自宅に退院していただく方。
- 入院期間は原則として最大 2 週間以内。
- 定期的につかうことは可能ですが、入院の合計日数が 60 日に達すると以降 3 カ月間利用ができません。
- 自宅で服用しているお薬は持参して下さい。
- 入院中は受診や検査はできません又お薬も出せません。
- かかりつけ医が当院以外の場合は、かかりつけ医からの診療情報提供書（紹介状）が必要です。

### 相談窓口

申し込み・ご相談は、地域ケア室までお気軽にお問い合わせ下さい。

白浜はまゆう病院 地域ケア室

TEL : 0739-43-6208

FAX : 0739-43-7887

# 2024年度白浜はまゆう病院院内研究発表大会を開催しました

2025年3月13日(木) 18時30分より、和歌山県立情報交流センター Big-U にて院内研究発表大会を開催しました。

## 永年勤続表彰 被表彰者氏名(勤続10年)

泌尿器科部長・第二診療技術部長	理学療法士	稲田 真緒	看護師	井口 英里
木村 泰典	作業療法士	林 誠	主任言語聴覚士	土井 真衣
主任薬剤師 藤川 智代	看護師	十河 信之	看護師	宮崎かおる
理学療法士 井口 功士	看護師	田中 誠也	薬剤師	朝間 昌美
理学療法士 五味 彩佳	看護師	上村 結	主任臨床工学技士	玉置 光里
理学療法士 五味健一郎	介護福祉士	樋口由香利	看護師	泉 香里

## 永年勤続表彰 被表彰者氏名(勤続20年)

主任診療放射線技師 前田 裕生	看護師	堀 伸至	副室長	廣井 啓子
看護師 上岡めぐみ	准看護師	有田 早紀	師長	津越 良子
師長 谷口 美緒	看護師	新田 瑞予	室長	森中 里佳

## 永年勤続表彰 被表彰者氏名(勤続30年)

准看護師 谷口 美香	看護補助者 笹本 晃子	看護師長 谷峯 朋子
------------	-------------	------------

## 研究発表

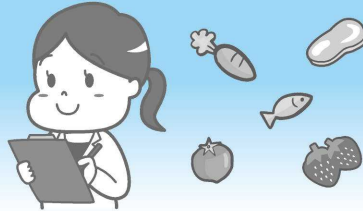
- 災害時の対応に関する報告 訪問看護ステーションたんぽぽ 安井 詳子
- 当院回復期リハビリテーション病棟における患者家族参加型のカンファレンスの取り組み  
リハビリテーション室 平 和晃
- 回復期リハビリテーション病棟入院患者の入退院時の下腿囲周長とBMIの変化について  
食養科 古井 啓詞
- 地域別患者数統計から 事務部 布袋 仁也
- 歯科衛生士の活動報告 - 歯科衛生士配属による活動内容と今後の課題 -  
看護部 津村 瑞希
- 脳神経疾患・最近の進歩 医局 中西 一郎

## 講演

- 講師 池田 宜史 先生  
医療法人共栄会 名手病院 理事長・病院長  
演題 持続可能な地域医療を確立するための取り組み



# 一週間の バランス献立





食養科  
古井 啓詞

管理栄養士が伝えたい日々の食事のポイントについてご紹介いたします。  
 食事の基本は主食・主菜・副菜をバランス良く組み合わせることです。  
 1週間を目安に色んな食材で、調理法・味つけ等を工夫しながら食事を楽しんでみてください。  
 組み合わせることで様々な種類の栄養素を摂ることができます。

## 栄養素の豆知識 亜鉛について

・200種以上の酵素の構成や反応の活性化、ホルモンの合成や分泌の調整、DNA合成、蛋白質合成、免疫反応の調整などに作用し身体の成長と維持に必要な栄養素。・味覚に関わる細胞を作る働きもあります。多く含む食品:牡蠣、豚レバー、牛赤身肉、油揚げ、カシューナッツ、卵など

	朝	昼	夕
日	米飯・味付海苔 キャベツマヨサラダ 味噌汁・牛乳	米飯・鶏肉のクリーム煮 土佐煮・和風サラダ	米飯・ブリのバジル風味焼き・煮物 ナムル
月	ロールパン・スクランブルエッグ マーマレード 牛乳・果物 	米飯・すき焼き風煮 焼きビーフン 海草サラダ	米飯・鱈のエスカベッシュ かぼちゃベーコン かき玉汁 
火	米飯 ふりかけ・味噌汁 牛乳・ブロッコリーツナ和え	米飯・豚ヒレカツ 小松菜のおひたし うすいえんどうの卵とじ	米飯 豆腐ハンバーグ 里芋煮物・オクラのおかか和え
水	ロールパン・ メープルジャム 炒り卵・牛乳・果物	米飯・鰯揚げ浸し 根菜煮 ほうれん草のごま和え	米飯・ミートローフ 冷奴 キャベツのゆかり和え
木	米飯・味付海苔 ほうれん草としらすの和え物 味噌汁・牛乳	散らし寿司 吸物 揚げなす含め煮 	米飯 豚とブロッコリーのカキ油炒め 卵豆腐・大学芋風
金	ロールパン・ジャム 野菜のコンソメ煮 牛乳・果物	米飯・サバ煮付 田楽 ごぼうサラダ 	米飯・親子煮 スパソテー なす酢醤油和え 
土	米飯 ふりかけ・牛乳 チンゲン菜のソテー・味噌汁	梅ご飯・カレイの磯部焼き 厚揚げの含め煮 キャベツ酢の物	米飯・八宝菜 ピーマンじゃこ炒め 大根サラダ

エスカベッシュは、南蛮漬けやマリネに似た料理で、オイルやピネガーやレモン汁を合わせた漬け汁に漬けて作ります。

朝食は、脳を活性化させることで身体を目覚めさせる役割や睡眠中に低下した体温を高める効果があります。朝食はきちんと摂りましょう。

# 白浜はまゆう病院診療担当表

電話 **43-7880**(受付) **43-6200**(代表)

診療科		月	火	水	木	金	土	
内科	内科1(予約外)	午前	中西 一郎	竹井 陽	竹井 陽	岡本 恵里花	岡本 恵里花	当番医
		午後						
	内科2(予約制)	午前	竹井 陽		谷口 友志	松尾 晃次		
		午後		松尾 晃次		岡 宏保		
	内科3(予約制)	午前			中村 信男	谷口 友志		高村 竜一郎
		午後	中村信男(第2・4)	木下 正博	中村 信男	山崎 幸茂		
	内科4(予約制)	午前		松本 潤				
		午後	松本 潤			竹井(禁煙外来)		
	内科5(予約制)	午前						
		午後				松本 潤	谷口 友志	
外科/消化器外科		午前	島内 裕輝 (予約枠なし・手術時休診)	山本 大雅 (外科/鼠経ヘルニア外来)		山本 大雅	島内 裕輝 (手術時休診)	
		午後		山本 大雅 (予約15:00~)				
整形外科1(予約制)		午前	山田 修司		小池 達也		岩切 健太郎	
整形外科2		午前	古川 諒	岡野 匡志	山田 祐太郎	山田 修司	古川 諒	
		午後				福嶋 賢三		
リウマチ専門外来(予約制)		午前		小池 達也		小池 達也		
装具外来		午前		装具外来(岩崎)		装具外来(岩崎)		
小児科		午前	古久保 和洋	古久保 和洋	古久保 和洋	古久保 和洋	古久保 和洋	古久保 和洋
		午後	古久保 和洋	古久保 和洋		古久保 和洋	古久保 和洋	
婦人科		午前	小柴 寿人	小柴 寿人	小柴 寿人	小柴 寿人	竹内 理佳	
		午後	小柴 寿人	小柴 寿人	小柴 寿人	小柴 寿人	竹内 理佳	
乳腺外科		午前	粉川 庸三	粉川 庸三		粉川(予約のみ)		
脳神経内科(予約制)		午前		中西(予約不要)			中西(予約不要)	
		午後		石口 宏		小口 健		
泌尿器科		午前	木村 泰典	畠野(第1・3・5) 豊野(第2・4)	木村 泰典		木村 泰典	
		午後	木村(予約制)	木村(予約制)	木村(予約制)			
眼科・皮膚科		午前					皮膚科	
		午後	皮膚科		田中 公子		田中(第1・3・4・5)/今居(第2)	
耳鼻咽喉科(予約制)		午後				県立医大		
脳神経外科		午前			中井 三量	伊藤 雅矩		
		午後				中北 和夫(予約)		
循環器外来(予約制)		午前			中村 信男			
		午後	中村 信男(第2・4)		中村 信男	岡 宏保		
呼吸器外来		午前				松尾 晃次		
		午後		松尾 晃次				
消化器専門外来		午前				谷口 友志		
		午後					谷口 友志	
循環器・高血圧専門外来(予約制)		午前					担当医(月2回)	
リハビリテーション専門外来(予約制)						岩崎(整1)		
通院リハビリテーション外来		午前	谷口 友志	岩崎 由将	担当医	岩崎 由将	岩崎 由将	
		午後	岩崎 由将	岩崎 由将	谷口 友志	中西 一郎	松尾 晃次	

※水・金曜日午後 眼科・・・予約外は先着5名までとさせていただきます。※診療担当医が変更になる場合がございます。ご了承下さい。

2025.10~

	受付時間	診療時間	●休診 土曜日午後・日祝
午前(月~土)	8:30~11:30	9:00~12:00	※診療時間外(夜間・休日)に具合が悪くなったときは、日時に関係なく白浜はまゆう病院へ電話でご連絡ください。
午後(月~金)	13:30~16:30	14:00~17:00	
循環器外来(第2・第4月)	(予約制)	14:30~17:00	
循環器外来(水)	(予約制)	9:00~11:30	
循環器外来(木)	(予約制)	14:00~16:30	
皮膚科(月)	13:00~15:15	13:00~15:30	
眼科(水・金)	13:30~15:30	14:00~16:30	
耳鼻咽喉科(木)	(予約制)	14:30~17:00	



## 公益財団法人白浜医療福祉財団

白浜はまゆう病院 ●理事長 松尾 晃次 ●院長 木村 泰典

〒649-2211 和歌山県西牟婁郡白浜町1447番地

TEL.0739(43)6200 FAX.0739(43)7891 【E-mail】info@hamayu-hp.or.jp 【URL】https://www.hamayu-hp.or.jp/

■西 富 田 ク リ ニ ッ ク	〒649-2334 和歌山県西牟婁郡白浜町才野1番地	TEL.0739(45)3600 FAX.0739(45)3678
■鮎 川 診 療 所	〒646-1101 和歌山県田辺市鮎川583番地の3	TEL.0739(48)0031 FAX.0739(48)1005
■日 置 診 療 所	〒649-2511 和歌山県西牟婁郡白浜町日置206番地の1	TEL.0739(52)2002 FAX.0739(52)4192
■三 舞 診 療 所	〒649-2532 和歌山県西牟婁郡白浜町安居3番地	TEL.0739(53)0001 FAX.0739(53)0001
■川 添 診 療 所	〒646-0301 和歌山県西牟婁郡白浜町市鹿野1103番地	TEL.0739(54)0037 FAX.0739(54)0037
■訪問看護ステーションたんぽぽ	〒649-2211 和歌山県西牟婁郡白浜町1447番地	TEL.0739(43)5226 FAX.0739(43)0682
■通所リハビリテーションセンター	〒649-2211 和歌山県西牟婁郡白浜町1447番地	TEL.0739(43)8190 FAX.0739(43)8189