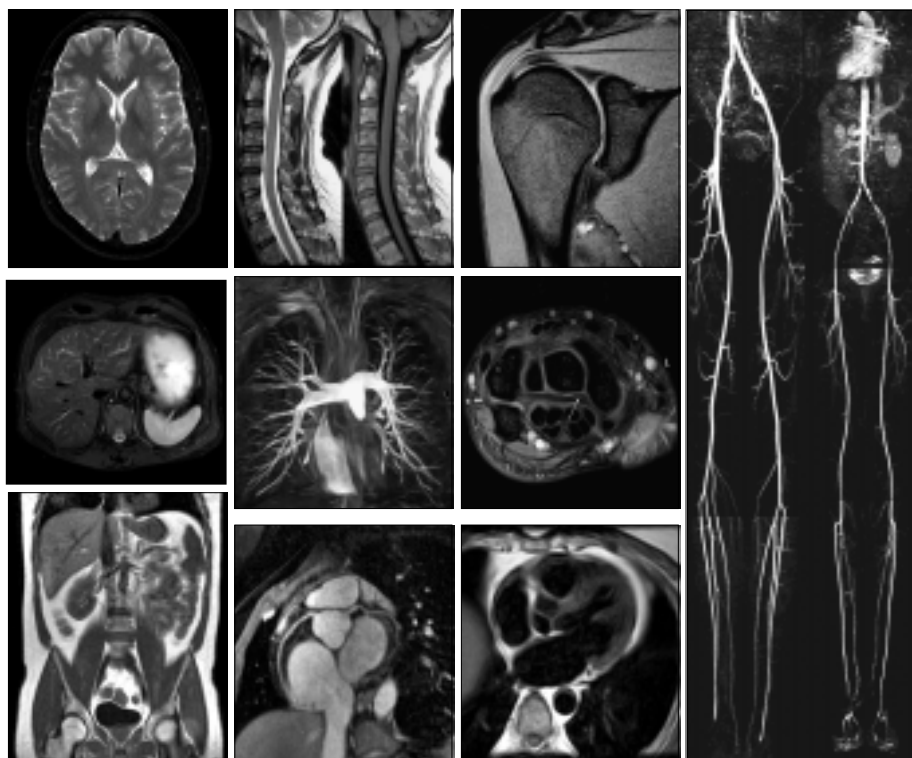


MRI導入のご案内

1.5T磁気共鳴診断装置

～ 最新の検査をご提供します ～



白浜はまゆう病院

SHIRAHAMA HAMAYU HOSPITAL

MRI装置のご案内



フィリップス社製 Achieva 1.5T

磁気により体内にある元素を利用して体内の状態を画像に撮影する最新鋭の装置です。

腹部、骨、脳神経などの領域をはじめ、全身の画像が撮影できます。主として内科、整形外科、神経内科、脳ドック等の検査に使用される装置です。

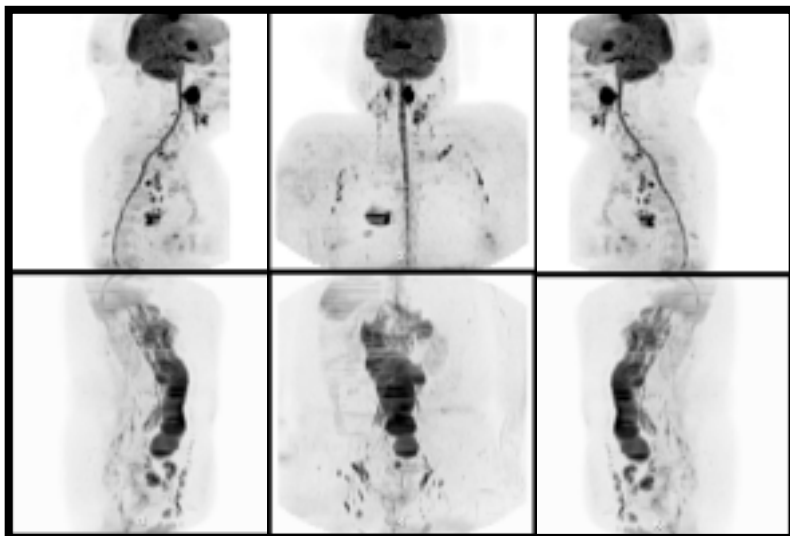
旧装置（0.5テスラ）に比べ、1.5テスラと磁気の方が強くなり、精度の高い画像が撮影できるので、各診療科の診断が向上します。撮影時間は、旧装置に比べ約半分に短縮されるので、患者様の苦痛、圧迫感を軽減することができます。

世界最新式アプリケーション

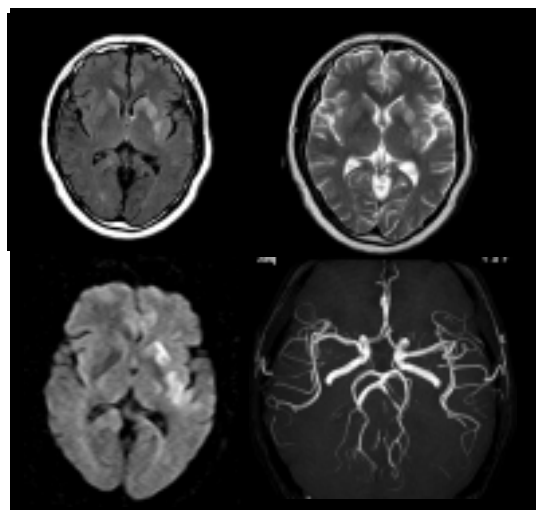
他病院様に先駆けて提供してきたアプリケーションの数々があります。ここでは、そのうちの幾つかをご紹介します。

患者にやさしい検査 “速い” & “非侵襲”

Philipsは患者へのやさしさを最優先に考え、検査時間の短縮や侵襲性の低い非造影アプリケーションが豊富です。



今話題の悪性腫瘍検出 (DWIBS) 画像提供: 東海大学医学部附属病院
薬剤を使わずに撮像技術で病変を高コントラストに描出します。

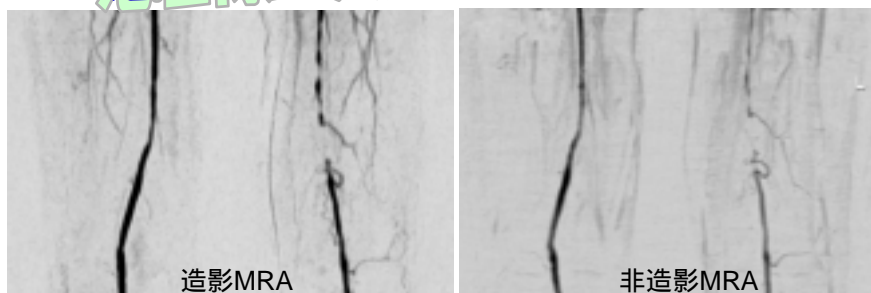


緊急用10分スキャン
脳梗塞を検出するDWIが30秒!



非造影MRA: 造影剤を使わずに血管系を描出! 画像提供: 社会保険山梨病院

患者様に負担をかけません



心電同期を併用し、ASOも明瞭に確認できます

画像提供: 兵庫県立姫路循環器病センター